

## 新製品のご案内

高速3D計測FA用プロジェクター

### 3D コアプロジェクター CP3D-1045

[スリーディー コアプロジェクター シー ピー スリー ディー イチゼロヨンゴ]

2015年1月10日 発売予定

税抜価格：サポート付き 98万円

標準 58万円

テクノホライゾングループ [JASDAQ 6629] の株式会社タイテック(本社:名古屋市南区千竈通2丁目13番地1 代表取締役社長:廣瀬 隆志)は、高速3D計測FA用プロジェクター 3Dコアプロジェクター CP3D-1045 (スリーディー コアプロジェクター シー ピー スリー ディー イチゼロヨンゴ) を2015年1月10日に発売いたします。

3Dコアプロジェクター CP3D-1045 は、位相シフト方式などの、3D計測用映像を投影することに特化したプロジェクターです。

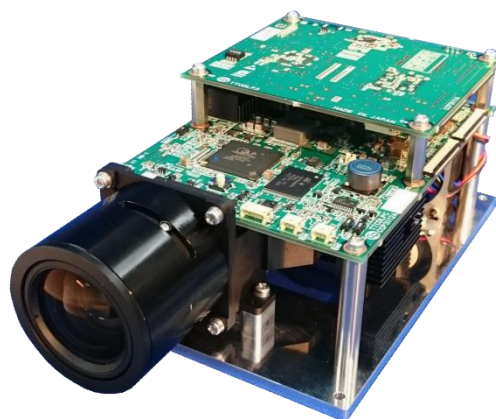
近年、部品の小型化が進み、目視による検査はますます難しくなっています。また、オートメーション化が進む中、部品の組み立てなどに、ロボットが使われることも多くなっています。これらに対応すべく、目視、ロボットの目の代わりにするのが、3D計測です。

現在主流の二次元計測では難しかった、バラ積み部品のピックアップや、同色のコンテナに入った部品の取り忘れ確認、電子基板のリードの長さチェックなど、立体視が威力を発揮します。

これらのニーズを受けて、FA 専門メーカーとして培ってきた技術と経験を生かして、FA 環境で安心して使用していただける、3D計測用プロジェクターを発売することにしました。

発売目標台数は初年度 100 台。

当社にて、2014年12月10日より、予約を受け付け、2015年1月10日よりお買い求めいただけます。

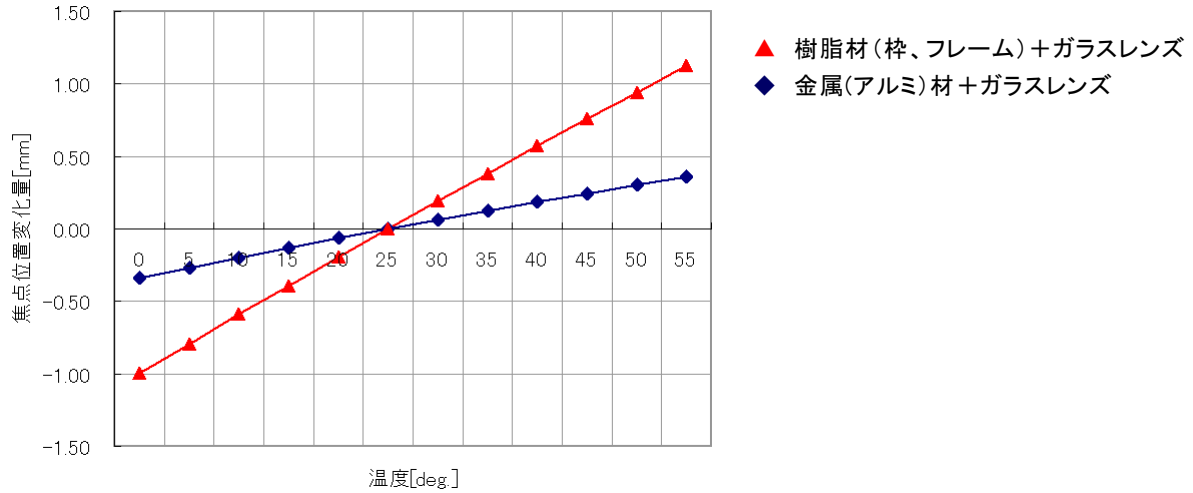


## 【3Dコアプロジェクター CP3D-1045 の特長】

### ■FA ニーズに適した環境仕様

ガラスレンズ、アルミフレームを採用。

温度変化に強く、堅牢性・耐久性を兼ね備え、安定した測定を可能にします。



### ■3Dマシンビジョンに特化した高速測定機能

投影パターン登録とトリガによるカメラとの同期により、高速測定が可能となっています。

＜計測時間の短縮例（当社比較）＞

※ 3D画像を生成、表示する時間は含みません。

市販プロジェクター + カメラ(非同期) = 3 秒

カメラ同期搭載 = 0.5 秒

※マシンビジョンとは、人の目の代わりに画像を認識し、計測や検査を行うシステムのことです。

### ■長期安定供給

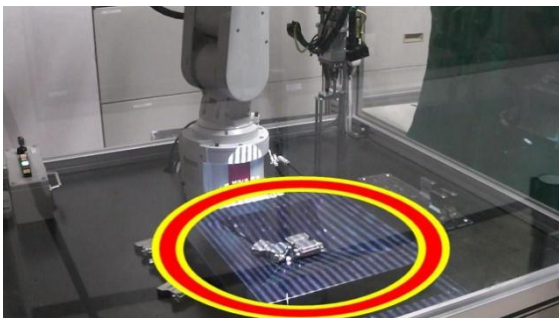
FA 製品製造実績が豊富で、これまでの実績を活かし、設計・部品選定・製造ノウハウまで長期安定供給のできる体制を取っています。

## 【3Dコアプロジェクター CP3D-1045 の使用例】

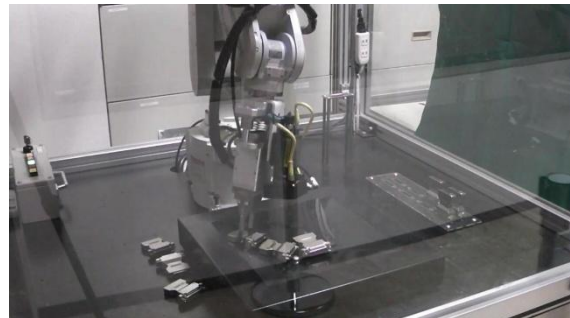
### ■バラ積み部品のピッキング

バラ積み部品のピッキング作業時などにロボットアームの先端に本製品ユニットを取り付ければ、作業効率が格段に向上します。

(プロジェクター/カメラ/特殊アルゴリズムの組み合わせによる3D計測ユニット)



対象物に本製品から縞模様を投影し、映像をカメラで読み込みます。



読み込んだデータをもとに対象物の位置や形状を把握し、作業を開始します。

## 主な製品仕様

製品名		3Dコアプロジェクター CP3D-1045
方式		単板 DLP 方式
表示デバイス(DMD)	サイズ	0.45 型
	解像度	912 × 1140 (WXGA)
光源ランプ(LED)		RGB LED
光量		最大 500lm (ANSI)
WD		1000mm
投射範囲		約 500 × 900mm ※縦横比 16:9
投射角度		垂直投影 ※アオリ無し
焦点距離		11.51mm
レンズ F 値		F/1.9
インタフェース	制御用	USB miniB × 1 (USB2.0 対応)
	トリガ入出力	LVTTTL / オープンコレクタ
ビデオ表示		機能無し
パターン登録形式		ライン/フレーム
パターン登録数		256 枚
投影時間	投影階調 6bit: 最小 2.5msec	
	投影階調 8bit: 最小 8.3msec	
投影間隔	内部トリガ: 1msec ~	
	外部トリガ: 1msec ~	
動作環境	動作温度	0~40°C
	動作湿度	85%Rh 以下
電源	供給電圧	DC12V ±10%
	消費電流	最大 20A
	消費電力	最大 230W
外形寸法(幅×奥行き×高さ)		110×200×80 mm
質量		2kg 以下
有害物質制限		RoHS 対応
材質	投影レンズ	オールガラス
	レンズバレル/フレーム	アルミ
その他		冷却機構 (ヒートシンク)
		フォーカス調整構造 (出荷時固定)

-3Dコアプロジェクター CP3D-1045, タイテックロゴは(株)タイテックの登録商標または商標です。

-その他の名称や製品名は各社の登録商標または商標です。

-本プレスリリースの内容は発表日現在の情報です。予告なしに変更される可能性がある旨予めご了承ください。

この件に関するお問合せ先 株式会社タイテック 営業部 宮嶋 文二、宗 稚人

電話:052-824-7375 FAX:052-824-8484 住所:名古屋市南区塩屋町一丁目3番地4