

展示会出展のご案内

第1回 Japan IT Week 名古屋 IoT&5G ソリューション展

2021年7月28日(水)～30日(金)にポートメッセなごやで開催される『第1回 Japan IT Week 名古屋 IoT&5G ソリューション展』に当社が出展することをお知らせいたします。ご来場の際は、ぜひ出展ブースにお立ち寄りください。

【ブースの見どころ】

製造現場の働き方改革を推進する上で必要不可欠なDX化ツールや各作業工程における作業効率の向上ツール、合わせて現場のリアルタイムデータ取得と見える化を踏まえた工場におけるマネジメントソリューションツールをご紹介及びご提案いたします。

日時	2021年7月28日(水)～30日(金) 10:00～17:00
会場	ポートメッセなごや 第3展示館 小間番号：1-4 ※ 交通アクセスは下記HPをご覧ください。 <a href="https://portmesse.com/access">https://portmesse.com/access</a>
出展製品 (予定)	○TABLET Communicator 検査集計/作業記録/設備状況/材料管理 製造現場のシンプルなDX化ツール ○Visual Check Eye：作業精度向上、検査業務の自動化 ○Mold Check Eye：作業精度向上、検査業務の自動化 ○デジタルホワイトボード ELMO Board： 現場での情報表示・管理、情報共有による作業支援 ○PX-30E/10E：高解像度出力が可能な検査ツール ○AI 作業監視 (※参考出展)：AI 姿勢推定による作業監視システム
お問合せ先	担当：テクノホライゾン株式会社 タイテックカンパニー 営業1部 住吉 TEL：052-824-7375

<ブース位置>



以上

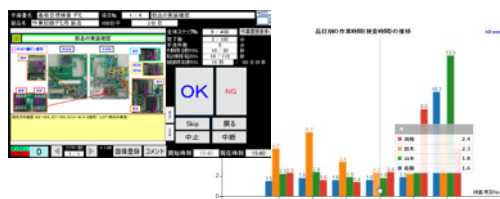
## <出展製品紹介：抜粋>

### ○TABLET Communicator 検査集計



外観検査などの検査結果記録をタブレットにて直接デジタルデータ化。転記・集計作業工数の削減とともにリアルタイムでの進捗状況確認が行うことができ、かつ作業時間集計も正確に行えるため、作業予測を正確に行うことが可能。

### ○TABLET Communicator 作業記録



作業手順書、検査手順書などをタブレット上に表示し作業者の作業支援を行うとともに、ページめくりにてリアルタイムに工程間及び全体作業時間を自動的に集計。進捗状況やスキルの見える化を実現し、更には最適なSTによる作業標準化を実現。

### ○TABLET Communicator 材料管理

**NEW!**



簡単な操作で材料の入庫/出庫管理の記録が可能。履歴管理により、先入/先出管理が実現できることでの適切な材料運用が可能。また理論在庫/実在庫比較も簡単に出来るため、棚卸業務の工数削減はもとより、材料管理業務の効率化を実現

### ○TABLET Communicator 設備状況



設備の稼働情報や生産条件をシンプルに入力することにより、不良情報と生産条件、設備情報を紐付けて分析に活用が可能。また、トレーサビリティ管理による不良対策の迅速対応/ノウハウの見える化、設備状況のリアルタイム把握による生産ラインの最適化や歩留まり向上によるコストダウンを実現。

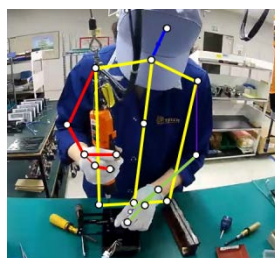
### ○Visual Check Eye



外観検査における各種チェックや組立作業などにおける部品の挿入確認を、画像判定機能により自動的に確認することで各種作業/検査工程における歩留まり向上・工数削減を実現。

更にはトレーサビリティ管理や実績管理なども自動的に行うことができるため、進捗状況の見える化も実現。

### ○AI 作業監視 ※参考出展



カメラ画像から人の作業をリアルタイムでAI分析を行い、作業漏れの防止、異常作業の防止対策を自動的に検知し、アラート通知などを行います。タクトタイム管理や作業におけるトレーサビリティ管理も自動的に実施することが可能。

### ○デジタルホワイトボード ELMO Board

簡単かつ直感的な操作で、大型モニターとしてのみではなく、拠点間同士をつないでの Web 会議では双方で同時に書き込みができるため、同じ認識で議論ができ、議事録などを即座にファイルサーバーに保存できるなど、会議だけでなく、工程検討や技術支援など、製造現場の情報共有なども円滑に行うことが可能。



55、65、75、86 インチの  
4 サイズをラインナップ。